

top' rezidence
STRNADOVY ZAHRADY



A1

VILADŮM A1

BYT A1-02

VILADŮM A1 • BYT A1-02 | 1.PP – 3.NP • 4+kk • 219,1 m²

ENB B Energetický štítek B
Energy label B

top'rezidence
STRNADOVY ZAHRADY

podlahová plocha celého viladomu dle vyhlášky č. 163/2025 Sb. = 323,54 m²

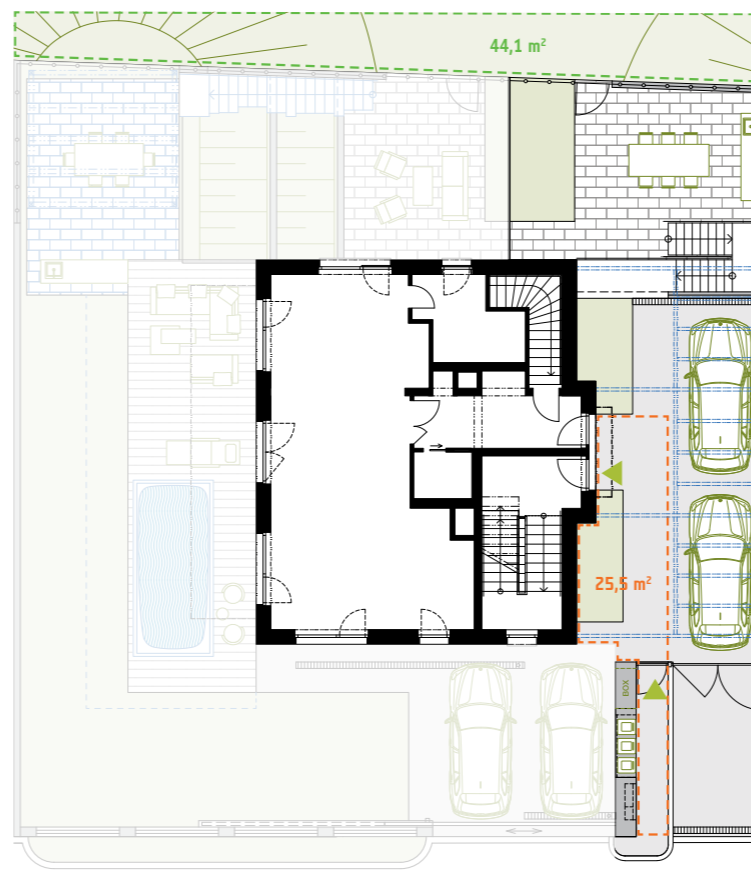
Velmi úsporná podle certifikátu energetické náročnosti budovy (PENB).
Very efficient according to the energy performance of buildings certificate.

toprezidence-zahrady.cz

- 219,1 m² užitná plocha bytu
usable floor area of the apartment
- 123,0 m² zastavěná plocha celého domu
built-up area of whole house
- 39,5 m² dvorek bytu
courtyard of the apartment
- 70,0 m² zpevněné plochy pro parkování
paved areas for parking
- 2 parkovací stání
parking spaces

- není součástí standardní dodávky
not a part of the standard delivery
- pouze jako součást clientské změny
only as part of a client change
- polosoukromá zeleň
semi-private greenery
- společný vstup
shared entrance area

1.NP a pozemek | ground floor and plot



orientace | facing



severní pohled | north view



východní pohled | east view



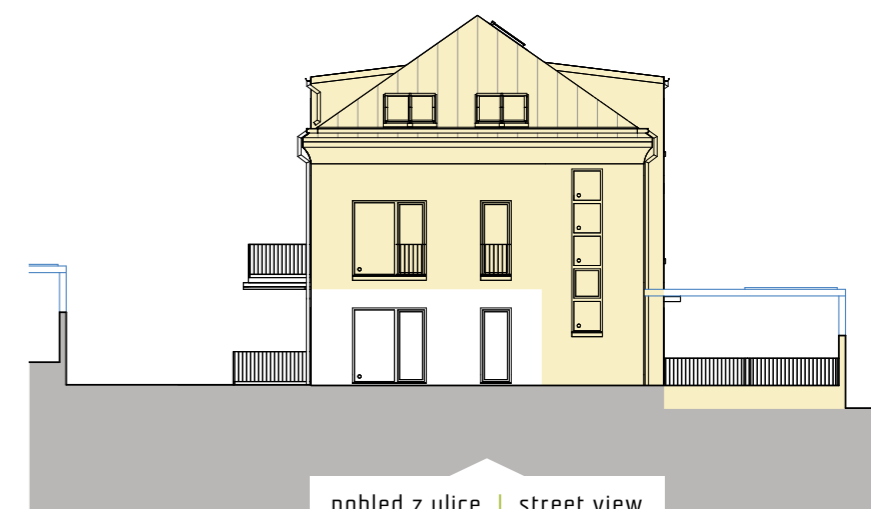
západní pohled | west view



příčný řez | section view



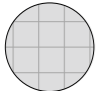
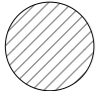
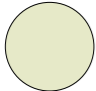



jižní pohled | south view



pohled z ulice | street view

Výhrada / Disclaimer: Veškeré vizualizace i jiná vyobrazení a textové popisy mohou zobrazovat a obsahovat kromě standardního provedení i případné clientské změny a mají proto pouze ilustrativní charakter. Konečný vzhled exteriérů i interiérů a popis celého projektu i jakékoli jeho části, užití materiály, či výrobky se mohou lišit od vyobrazení a popisů na prezentačních materiálech a internetových stránkách týkajících se projektu. All visualizations and other illustrations and text descriptions may show and contain client changes in addition to the standard design and are therefore for illustrative purposes only. The final appearance of the exteriors and interiors and the description of the entire project and any part thereof, materials used, or products may differ from the depictions and descriptions in the presentation materials and websites relating to the project.

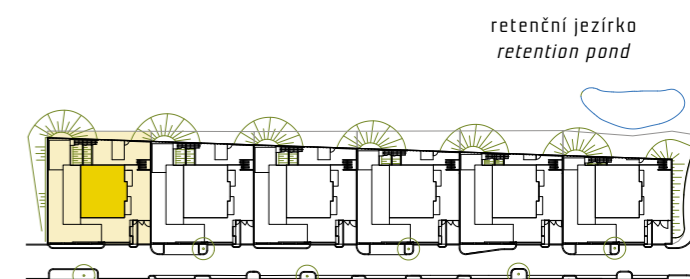
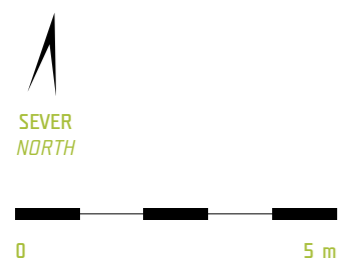
Investor / Investor:
STR Czech s.r.o., IČO: 07728344
Evropská 866/71, Vokovice, 160 00 Praha 6

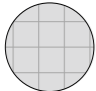
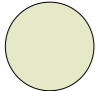




-  dlažba
pavement
-  společné prostory
common areas
-  trávník
lawn
-  není součástí
standardní dodávky
*not a part of the
standard delivery*
-  pouze jako součást
klientské změny
*only as part of
a client change*
-  polosoukromá zeleň
semi-private greenery

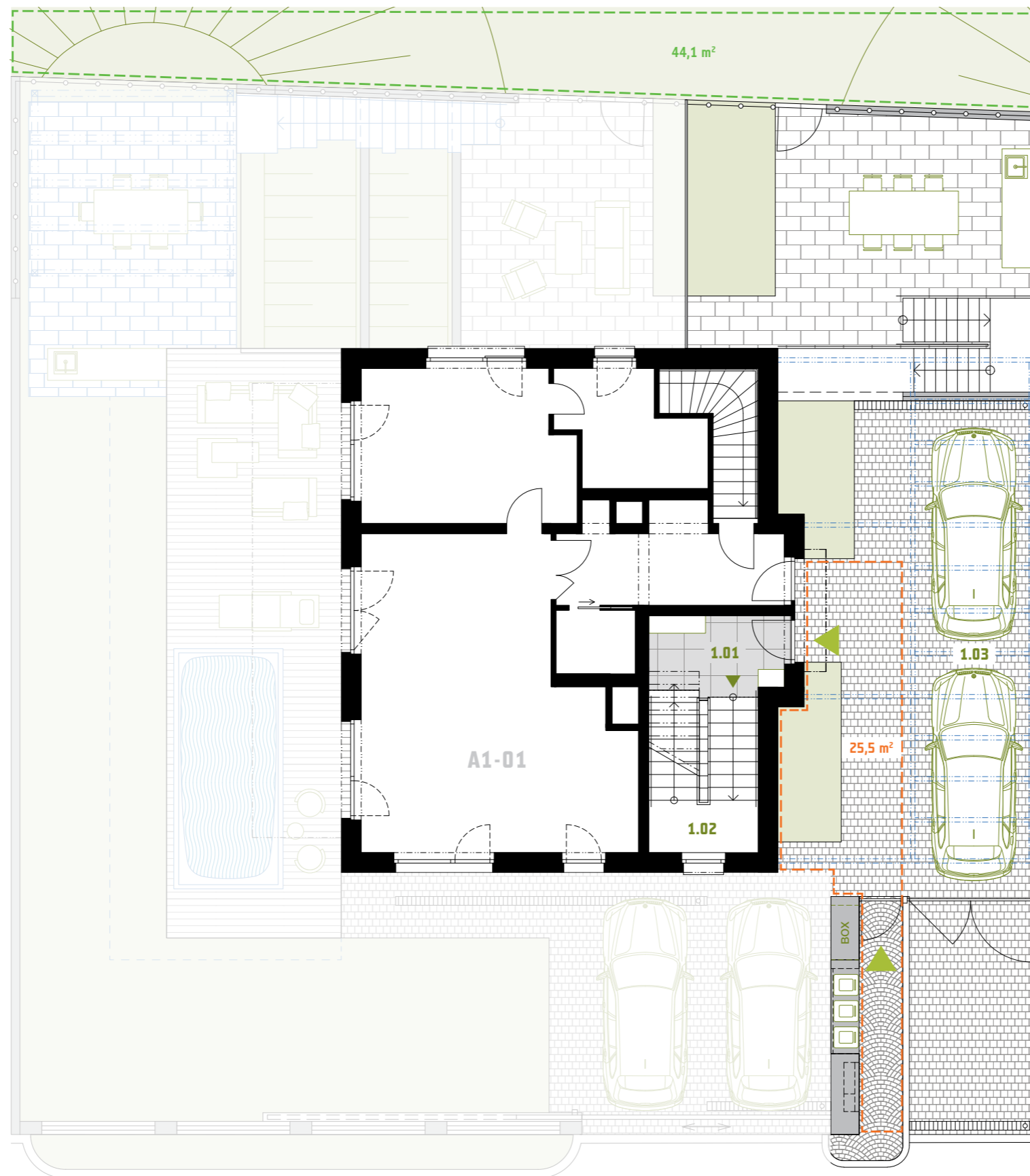


| 1.PP UNDERGROUND | | m ² |
|--|-------------------|----------------|
| 0.01 | chodba corridor | 3,0 |
| 0.02 | sklad storage | 10,0 |
| UŽITNÁ PLOCHA USABLE FLOOR AREA | | 13,0 |
| 0.03 | dvorek backyard | 39,5 |

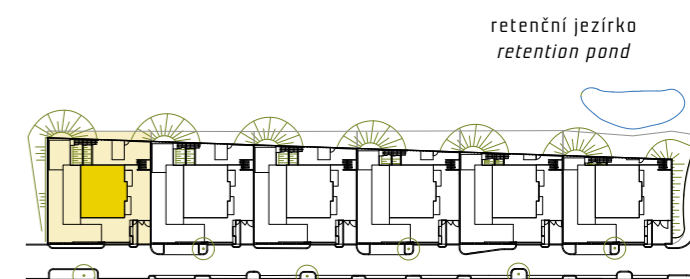
| SPOLEČNÉ PROSTORY SHARED AREA | | m ² |
|---------------------------------|-----------------------------------|----------------|
| S.01 | chodba corridor | 6,3 |
| S.02 | technická místnost utility room | 8,4 |



-  dlažba
pavement
-  trávnik
lawn
-  není součástí
standardní dodávky
*not a part of the
standard delivery*
-  pouze jako součást
klientské změny
*only as part of
a client change*
-  polosoukromá zeleň
semi-private greenery
-  společný vstup
shared entrance area



| 1.NP GROUND FLOOR | m ² |
|--|----------------|
| 1.01 zádveří vestibule | 5,9 |
| 1.02 schodiště staircase | 8,1 |
| UŽITNÁ PLOCHA USABLE FLOOR AREA | 14,0 |
| 1.03 parkování parking | 70,0 |

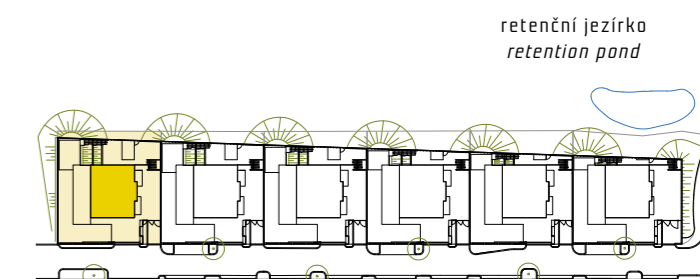
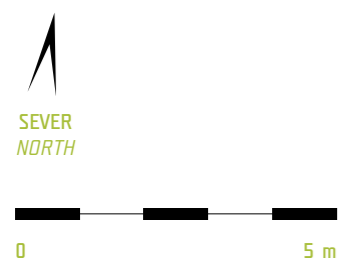


-  dřevěná podlaha
wooden floor
-  dlažba
pavement
-  terasová prkna
decking
-  není součástí
standardní dodávky
*not a part of the
standard delivery*



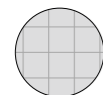
| 2.NP 1 ST FLOOR | m ² |
|--|----------------|
| 2.01 vstupní hala entrance hall ¹ | 16,6 |
| 2.02 šatna cloakroom | 7,9 |
| 2.03 koupelna bathroom | 7,2 |
| 2.04 ložnice bedroom | 14,3 |
| 2.05 obytný prostor + kk living area + kitchen | 39,5 |
| 2.06 wc toilet | 2,5 |
| 2.07 schodiště staircase | 9,3 |
| UŽITNÁ PLOCHA USABLE FLOOR AREA | 97,3 |
| 2.08 balkon balcony | 20,2 |

¹ vstupní hala s možností funkce pracovny
entrance hall with the possibility of an office function





dřevěná podlaha
wooden floor



dlažba
pavement



není součástí
standardní dodávky
not a part of the
standard delivery



není součástí
standardní dodávky
not a part of the
standard delivery



| 3.NP 2 ND FLOOR | m ² |
|---|----------------|
| 3.01 hala hall | 12,0 |
| 3.02 sklad - prádelna storage - utility | 8,8 |
| 3.03 pokoj room | 27,4 |
| 3.04 koupelna + wc bathroom + toilet | 5,1 |
| 3.05 pokoj room | 26,3 |
| 3.06 koupelna + wc bathroom + toilet | 6,2 |
| 3.07 schodiště staircase | 9,1 |
| UŽITNÁ PLOCHA USABLE FLOOR AREA | 94,9 |



retenční jezírko
retention pond

