

**top' rezidence**  
**STRNADOVY ZAHRADY**



I

**vila I**

# vila I | 7+1 + wellness/fitness • 383,2 m<sup>2</sup>

podlahová plocha dle vyhlášky č. 163/2025 Sb. = 334,43 m<sup>2</sup>

**ENB B** Energetický štítek B  
Energy label B

Velmi úsporná podle certifikátu energetické náročnosti budovy (PENB).  
Very efficient according to the energy performance of buildings certificate.

## top'rezidence

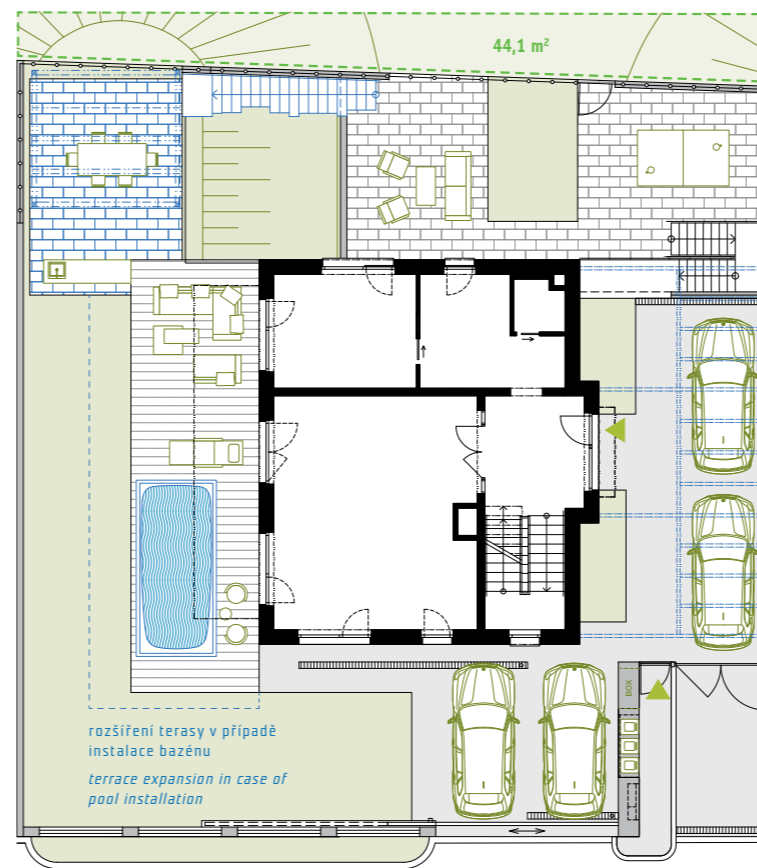
### STRNADOVY ZAHRADY

top-rezidence.cz

- 383,2 m<sup>2</sup>** plocha domu  
floor area of the house
- 123,0 m<sup>2</sup>** zastavěná plocha  
built-up area
- 558,0 m<sup>2</sup>** pozemek  
plot
- 285,5 m<sup>2</sup>** zahrada  
garden
- 134,0 m<sup>2</sup>** zpevněné vstupní plochy a parkování  
paved entry areas and parking
- 4** parkovací stání  
parking spaces

- není součástí standardní dodávky  
not a part of the standard delivery
- pouze jako součást clientské změny  
only as part of a client change
- polosoukromá zeleň  
semi-private greenery

1.NP a pozemek | ground floor and plot



orientace | facing



severní pohled | north view



východní pohled | east view



západní pohled | west view



příčný řez | section view



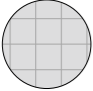



jižní pohled | south view



pohled z ulice | street view

**Výhrada / Disclaimer:** Veškeré vizualizace i jiná vyobrazení a textové popisy mohou zobrazovat a obsahovat kromě standardního provedení i případné clientské změny a mají proto pouze ilustrativní charakter. Konečný vzhled exteriérů i interiérů a popis celého projektu i jakékoli jeho části, užití materiály, či výrobky se mohou lišit od vyobrazení a popisů na prezentačních materiálech a internetových stránkách týkajících se projektu. All visualizations and other illustrations and text descriptions may show and contain client changes in addition to the standard design and are therefore for illustrative purposes only. The final appearance of the exteriors and interiors and the description of the entire project and any part thereof, materials used, or products may differ from the depictions and descriptions in the presentation materials and websites relating to the project.

**Investor / Investor:**  
STR Czech s.r.o., IČO: 07728344  
Evropská 866/71, Vokovice, 160 00 Praha 6

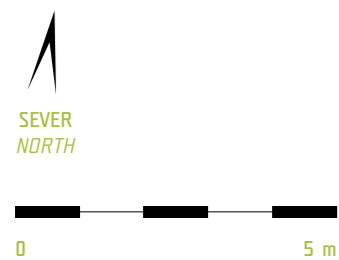
-  dlažba  
pavement
-  trávnik  
lawn
-  není součástí  
standardní dodávky  
*not a part of the  
standard delivery*
-  pouze jako součást  
klientské změny  
*only as part of  
a client change*
-  polosoukromá zeleň  
*semi-private greenery*



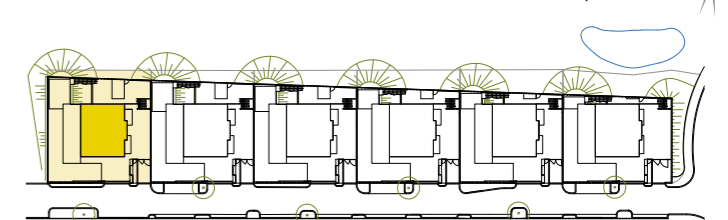
1.PP   UNDERGROUND	m <sup>2</sup>
0.01 chodba   corridor	8,1
0.02 sklad   storage	18,6
0.03 technická místnost   utility room	8,4
0.04 sklad   storage	6,2
0.05 prádelna   laundry	6,1
0.06 sklad   storage <sup>1</sup>	4,0
0.07 zázemí   ancillary space	33,1
0.08 šatna - sklad   cloakroom - storage	3,6
0.09 technická místnost   utility room <sup>2</sup>	4,2
<b>UŽITNÁ PLOCHA   USABLE FLOOR AREA</b>	<b>92,3</b>
0.10 dvorek   backyard	68,7

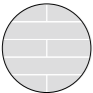
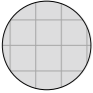
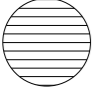
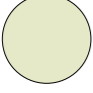




<sup>1</sup> sklad s přípravou na saunu na klientskou změnu  
*storage room with preparation for a sauna as a client change*

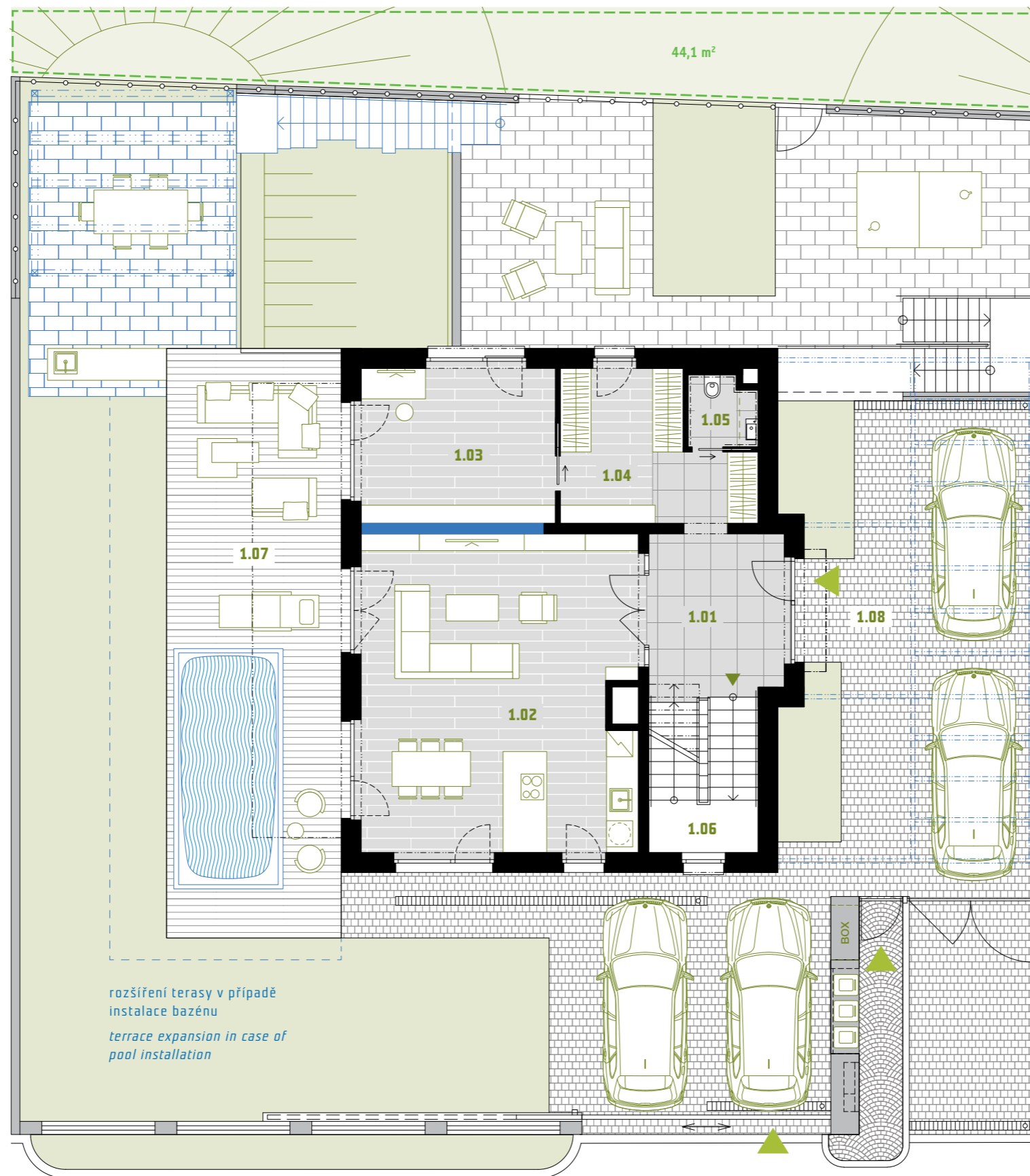
<sup>2</sup> technická místnost s možností funkce koupelny  
*utility room with the possibility of a bathroom function*



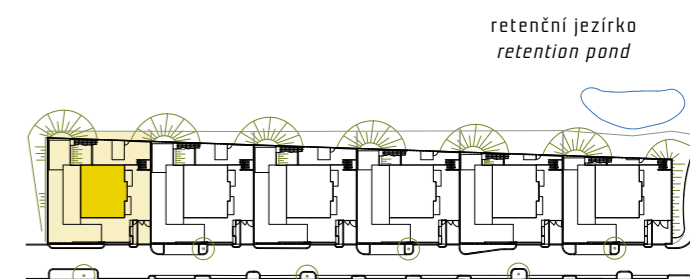
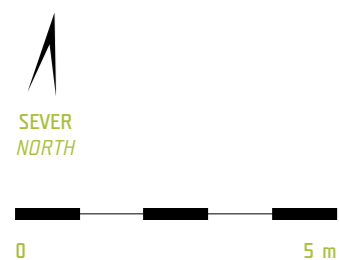
retenční jezírko  
*retention pond*



-  dřevěná podlaha  
wooden floor
-  dlažba  
pavement
-  terasová prkna  
decking
-  trávnik  
lawn
-  není součástí  
standardní dodávky  
not a part of the  
standard delivery
-  pouze jako součást  
klientské změny  
only as part of  
a client change
-  zeď lze odstranit  
klientskou změnou  
wall is removable  
by a client change
-  polosoukromá zeleň  
semi-private greenery



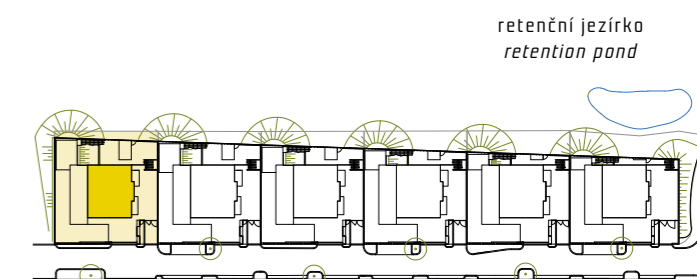
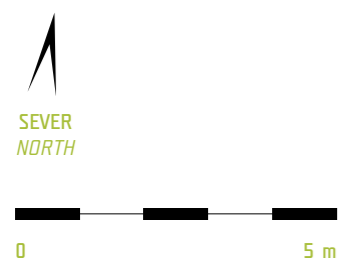
1.NP   GROUND FLOOR	m <sup>2</sup>
1.01 zádveří   vestibule	12,0
1.02 obytný prostor + kk   living area + kitchen	47,1
1.03 pracovna   study	16,5
1.04 šatna   cloakroom	13,0
1.05 wc   toilet	2,4
1.06 schodiště   staircase	8,1
<b>UŽITNÁ PLOCHA   USABLE FLOOR AREA</b>	<b>99,1</b>
1.07 terasa   terrace	54,0
1.08 vstup + parkování   entrance + parking	134,0



-  dřevěná podlaha  
wooden floor
-  dlažba  
pavement
-  terasová prkna  
decking
-  není součástí  
standardní dodávky  
not a part of the  
standard delivery



2.NP   1 <sup>ST</sup> FLOOR	m <sup>2</sup>
2.01 hala   hall	16,4
2.02 pokoj   room	15,5
2.03 pokoj   room	16,9
2.04 ložnice   bedroom	26,2
2.05 koupelna + wc   bathroom + toilet	7,2
2.06 koupelna + wc   bathroom + toilet	5,7
2.07 schodiště   staircase	9,3
<b>UŽITNÁ PLOCHA   USABLE FLOOR AREA</b>	<b>97,1</b>
2.08 balkon   balcony	20,2





dřevěná podlaha  
wooden floor



dlažba  
pavement



není součástí  
standardní dodávky  
not a part of the  
standard delivery



není součástí  
standardní dodávky  
not a part of the  
standard delivery



3.NP   2 <sup>ND</sup> FLOOR	m <sup>2</sup>
3.01 hala   hall	12,0
3.02 sklad   storage	8,2
3.03 pokoj   room	27,4
3.04 koupelna + wc   bathroom + toilet	5,5
3.05 pokoj   room	26,3
3.06 koupelna + wc   bathroom + toilet	6,2
3.07 schodiště   staircase	9,1
<b>UŽITNÁ PLOCHA   USABLE FLOOR AREA</b>	<b>94,7</b>



SEVER  
NORTH



0

5 m

retenční jezírko  
retention pond

