



G5

G4

G3

G2

G1

**top' rezidence**  
POMEZÍ

**ETAPA 2 - BYTOVÉ DOMY - G1**



# BYT G1.1.1 | 4+kk + pracovna • 183,8 m<sup>2</sup> • 1.PP



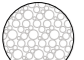



top'garden family – předzahrádka a balkon | front garden and a balcony

ZSV orientace | WNE orientation

# top'rezidence

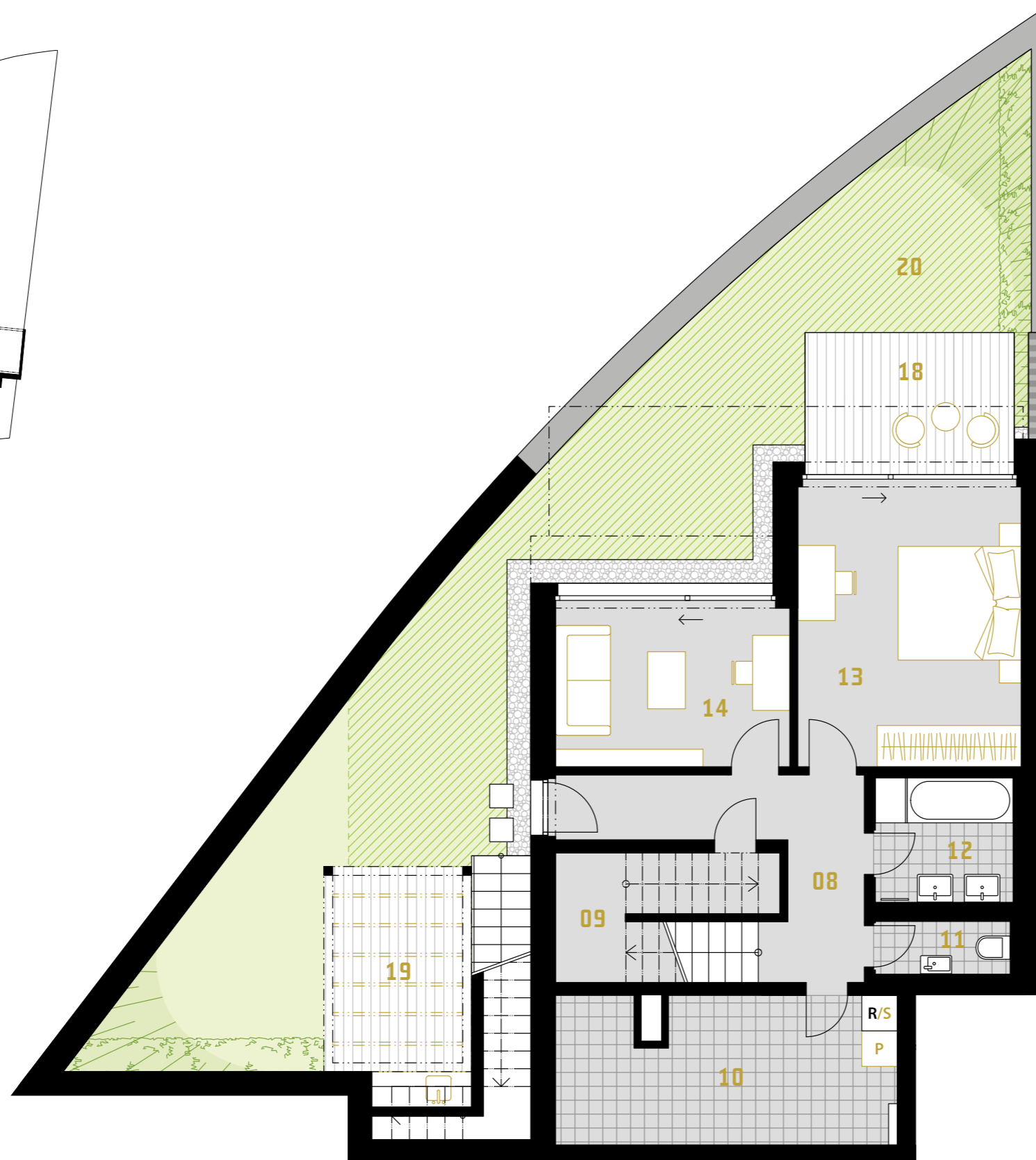
## POMEZÍ



-  lepená dřevěná podlaha  
glued wooden floor
-  keramická dlažba  
ceramic tiles
-  dřevěná terasa  
decking
-  kačírek  
gravel
-  terén  
ground
-  zeleň nad konstrukcí  
vegetation above construction
-  svah  
terrain inclination

SEVER  
NORTH

ENB B



08	chodba   corridor	10,1 m <sup>2</sup>
09	komora   storage	7,5 m <sup>2</sup>
10	komora   storage	14,1 m <sup>2</sup>
11	WC   toilet	2,2 m <sup>2</sup>
12	koupelna   bathroom	5,2 m <sup>2</sup>
13	pokoj   room	18,4 m <sup>2</sup>
14	pracovna   study room	11,1 m <sup>2</sup>
18	terasa   terrace	7,8 m <sup>2</sup>
19	terasa   terrace	9,7 m <sup>2</sup>
20	předzahrádka   garden	203,3 m <sup>2</sup>

SEVEROVÝCHODNÍ POHLED  
NORTHEAST VIEW



Ke každé bytové jednotce náleží sklep a garážové, nebo parkovací stání.  
To each apartment unit belongs a cellar, a garage space or a parking slot.

Výhrada / Reservation: Vybavení a zařízení v plánech bytů (nábytek, kuchyňská linka, spotřebiče, vestavěné skříně, atd.), stejně jako markýzy nejsou součástí dodávky. Rozsah dodávky je specifikován ve standardech bytů. Investor si vyhrazuje právo na změnu. The furnishings and equipment shown in the apartment plans (furniture, kitchen unit, appliances, built-in cabinets etc.), as well as awnings are not included in the delivery. The scope of the delivery is specified in the standards of the apartment. The investor reserves the right to change.

www.top-rezidence.cz

# BYT G1.1.1 | 4+kk + pracovna • 183,8 m<sup>2</sup> • 1.NP

top'garden family – předzahrádka a balkon | front garden and a balcony

ZSV orientace | WNE orientation

# top'rezidence

## POMEZÍ



VÍTEJTE DOMA  
WELCOME HOME

01	chodba   corridor	14,2 m <sup>2</sup>
02	pokoj   room	16,2 m <sup>2</sup>
03	ložnice   bedroom	21,4 m <sup>2</sup>
04	koupelna   bathroom	4,0 m <sup>2</sup>
05	koupelna   bathroom	4,3 m <sup>2</sup>
06	schodiště   staircase	7,2 m <sup>2</sup>
07	obývací pokoj + kuchyně   living room + kitchen	43,5 m <sup>2</sup>
08	chodba   corridor	10,1 m <sup>2</sup>
09	komora   storage	7,5 m <sup>2</sup>
10	komora   storage	14,1 m <sup>2</sup>
11	WC   toilet	2,2 m <sup>2</sup>
12	koupelna   bathroom	5,2 m <sup>2</sup>
13	pokoj   room	18,4 m <sup>2</sup>
14	pracovna   study room	11,1 m <sup>2</sup>

UŽITNÁ PLOCHA | USABLE FLOOR AREA **179,4 m<sup>2</sup>**

PODLAHOVÁ PLOCHA | GROSS INTERNAL AREA **183,8 m<sup>2</sup>**

15	balkon   balcony	10,3 m <sup>2</sup>
16	terasa   terrace	3,8 m <sup>2</sup>
17	terasa   terrace	3,8 m <sup>2</sup>
18	terasa   terrace	7,8 m <sup>2</sup>
19	terasa   terrace	9,7 m <sup>2</sup>
20	předzahrádka   garden	203,3 m <sup>2</sup>

PLOCHA CELKEM | TOTAL AREA **422,5 m<sup>2</sup>**

- lepená dřevěná podlaha  
glued wooden floor
- keramická dlažba  
ceramic tiles
- dřevěná terasa  
decking
- kačírek  
gravel
- terén  
ground
- zeleň nad konstrukcí  
vegetation above construction
- svah  
terrain inclination

SEVER  
NORTH

ENB B

0 5 m

Ke každé bytové jednotce náleží sklep a garážové, nebo parkovací stání.  
To each apartment unit belongs a cellar, a garage space or a parking slot.

### SEVEROVÝCHODNÍ POHLED NORTHEAST VIEW



Výhrada / Reservation: Vybavení a zařízení v plánech bytů (nábytek, kuchyňská linka, spotřebiče, vestavěné skříně, atd.), stejně jako markýzy nejsou součástí dodávky. Rozsah dodávky je specifikován ve standardech bytu. Investor si vyhrazuje právo na změnu. The furnishings and equipment shown in the apartment plans (furniture, kitchen unit, appliances, built-in cabinets etc.), as well as awnings are not included in the delivery. The scope of the delivery is specified in the standards of the apartment. The investor reserves the right to change.

www.top-rezidence.cz