



**top' rezidence**  
POMEZÍ

**ETAPA 2 - BYTOVÉ DOMY - G2**

**BYT G2.3.1 | 4+kk • 119,9 m<sup>2</sup> • 3.NP**

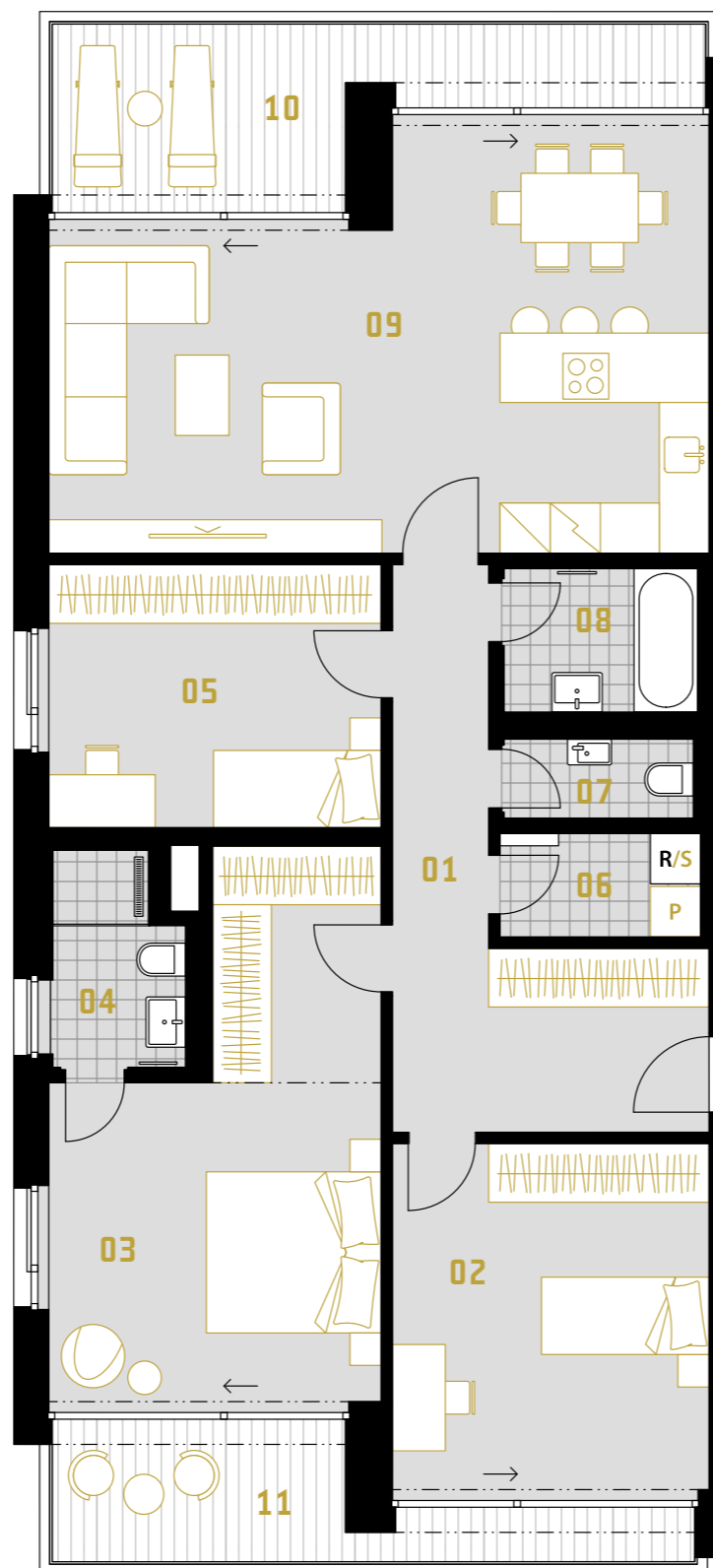
top'classic family – lodžie s výhledem na Prahu | loggias with a view of Prague

ZSV orientace | WNE orientace

**top'rezidence**

**POMEZÍ**

VÝHLED NA MĚSTO  
CITY VIEW



VÍTEJTE DOMA  
WELCOME HOME

|   |   |                            |
|---|---|----------------------------|
| 01  | chodba   corridor                               | 14,3 m <sup>2</sup>        |
| 02  | pokoj   room                                    | 16,1 m <sup>2</sup>        |
| 03  | ložnice   bedroom                               | 21,3 m <sup>2</sup>        |
| 04  | koupelna   bathroom                             | 4,1 m <sup>2</sup>         |
| 05  | pokoj   room                                    | 12,5 m <sup>2</sup>        |
| 06  | komora   storage                                | 3,0 m <sup>2</sup>         |
| 07  | WC   toilet                                     | 2,3 m <sup>2</sup>         |
| 08  | koupelna   bathroom                             | 4,2 m <sup>2</sup>         |
| 09  | obývací pokoj + kuchyně   living room + kitchen | 36,1 m <sup>2</sup>        |
| <b>UŽITNÁ PLOCHA   USABLE FLOOR AREA</b>      |   | <b>113,7 m<sup>2</sup></b> |
| <b>PODLAHOVÁ PLOCHA   GROSS INTERNAL AREA</b> |   | <b>119,9 m<sup>2</sup></b> |
| 10  | balkon   balcony                                | 10,3 m <sup>2</sup>        |
| 11  | balkon   balcony                                | 6,9 m <sup>2</sup>         |
| <b>PLOCHA CELKEM   TOTAL AREA</b>             |   | <b>137,1 m<sup>2</sup></b> |

-  lepená dřevěná podlaha  
glued wooden floor
-  keramická dlažba  
ceramic tiles
-  dřevěná terasa  
decking

SEVER  
NORTH

ENB → B

0 5 m

Ke každé bytové jednotce náleží sklep a garážové, nebo parkovací stání.  
To each apartment unit belongs a cellar, a garage space or a parking slot.

SEVEROVÝCHODNÍ POHLED  
NORTHEAST VIEW



Výhrada / Reservation: Vybavení a zařízení v plánech bytů (nábytek, kuchyňská linka, spotřebiče, vestavěné skříně, atd.), stejně jako markýzy nejsou součástí dodávky. Rozsah dodávky je specifikován ve standardech bytu. Investor si vyhrazuje právo na změnu. The furnishings and equipment shown in the apartment plans (furniture, kitchen unit, appliances, built-in cabinets etc.), as well as awnings are not included in the delivery. The scope of the delivery is specified in the standards of the apartment. The investor reserves the right to change.

[www.top-rezidence.cz](http://www.top-rezidence.cz)