

top' rezidence

POMEZÍ - PRAHA 5

N1A.2.2 • 3+kk • 100,4 m² • 2.NP
top'classic - balkon | balcony



* Podlahová plocha bytu vypočtená dle nařízení vlády č. 366/2013 Sb. | * Gross internal floor area of apartment calculated according to Government Regulation No. 366/2013 Coll.

100,4 m²

podlahová plocha bytu*
gross internal floor area of apartment*

95,9 m²

užitná plocha bytu
usable floor area of apartment

6 m²

balkon | balcony

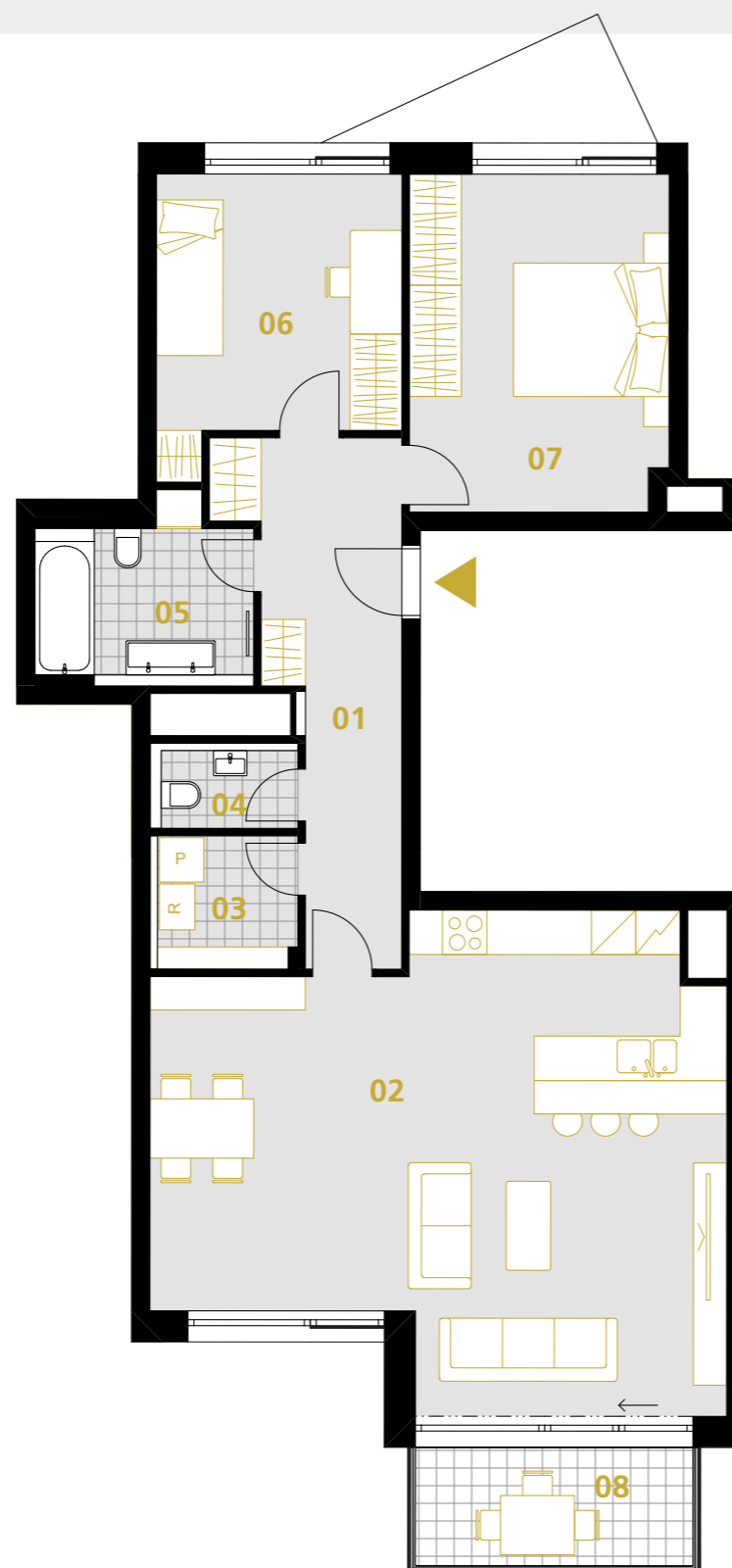
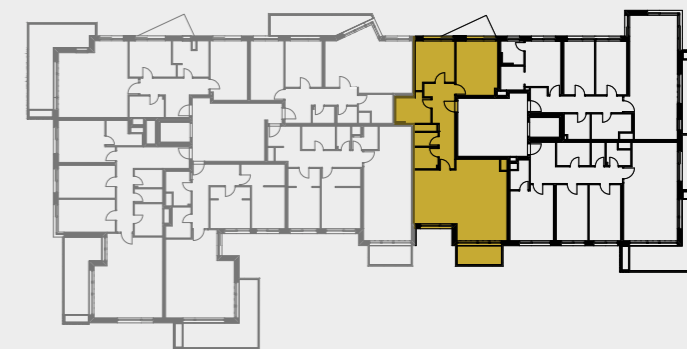
JZSV | SWNE

orientace | orientation

- ✓ Kvalitní architektura a funkční design
Quality architecture and functional design
- ✓ Řízené větrání s rekuperací tepla
Controlled ventilation with heat recovery
- ✓ Dřevěná okna s izolačním trojsklem
Wooden windows with insulating triple glass
- ✓ Dřevěné podlahy
Wooden floors
- ✓ Sanitární keramika a armatury od renomovaných evropských výrobců
Sanitary ceramics and fittings from renowned European manufacturers
- ✓ Elektroinstalace pro inteligentní byt
Electrical installation for smart apartment
- ✓ Oblíbená rezidenční lokalita
Popular residential area
- ✓ Služby portálu Chamberlain
Chamberlain Portal Services

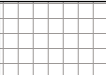
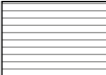
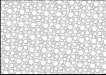
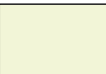




N1A.2.2 • 3+kk • 100,4 m² • 2.NP
top'classic - balkon | balcony



01	předsíň entrance hall	12,1 m ²
02	obývací pokoj + kk living room + kk	44,7 m ²
03	komora storage	3,4 m ²
04	WC toilet	1,9 m ²
05	koupelna bathroom	6,0 m ²
06	pokoj room	11,9 m ²
07	ložnice bedroom	15,8 m ²
UŽITNÁ PLOCHA USABLE FLOOR AREA		95,9 m²
PODLAHOVÁ PLOCHA GROSS INTERNAL AREA		100,4 m²
08	balkon balcony	6,0 m ²

Ke každé bytové jednotce náleží sklep a garážové, nebo parkovací stání. | To each apartment unit belongs a cellar, a garage space or a parking slot.

	dlažba paving		dřevěná terasa decking		kačírek gravel
	trávník lawn		záhon flower bed		květník flowerpot

Výhrada | Reservation

Vyobrazené vybavení a zařízení v plánech bytů (nábytek, kuchyňská linka, spotřebiče, vestavěné skříně, atd.), stejně jako světlovody, vířivky, markýzy a zeleň na střešních terasách (vyjma zatravnění) nejsou součástí dodávky. Rozsah dodávky je specifikován ve standardech bytu. Investor si vyhrazuje právo na změnu. *The furnishings and equipment shown in the apartment plans (furniture, kitchen unit, appliances, built-in cabinets etc.), as well as light guides, whirlpools, awnings and greenery on the roof terraces (excluding grassing) are not included in the delivery. The scope of the delivery is specified in the standards of the apartment. The investor reserves the right to change.*

0 5m

