

top' rezidence

POMEZÍ - PRAHA 5

N1A.3.3 • 4+kk • 117,6 m² • 3.NP
top'classic family – terasy | terraces



* Podlahová plocha bytu vypočtená dle nařízení vlády č. 366/2013 Sb. | * Gross internal floor area of apartment calculated according to Government Regulation No. 366/2013 Coll.

117,6 m²

podlahová plocha bytu*
gross internal floor area of apartment*

110,7 m²

užitná plocha bytu
usable floor area of apartment

12,9 + 16,1 m²

terasa | terrace

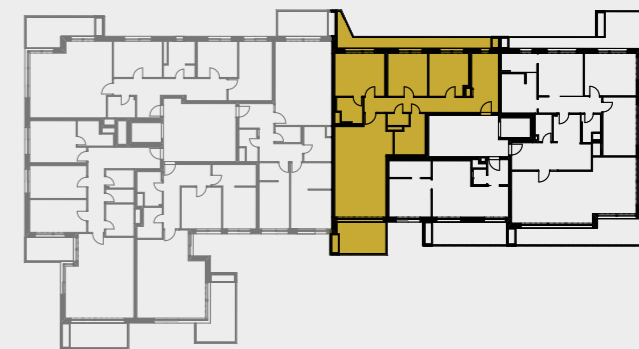
JZSV | SWNE

orientace | orientation

- ✓ Kvalitní architektura a funkční design
Quality architecture and functional design
- ✓ Řízené větrání s rekuperací tepla
Controlled ventilation with heat recovery
- ✓ Dřevěná okna s izolačním trojsklem
Wooden windows with insulating triple glass
- ✓ Dřevěné podlahy
Wooden floors
- ✓ Sanitární keramika a armatury od renomovaných evropských výrobců
Sanitary ceramics and fittings from renowned European manufacturers
- ✓ Elektroinstalace pro inteligentní byt
Electrical installation for smart apartment
- ✓ Oblíbená rezidenční lokalita
Popular residential area
- ✓ Služby portálu Chamberlain
Chamberlain Portal Services



N1A.3.3 • 4+kk • 117,6 m² • 3.NP
top'classic family – terasy | terraces

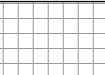
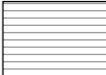
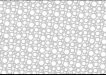
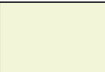




01	předsíň entrance hall	15,9 m ²
02	koupelna bathroom	6,6 m ²
03	WC toilet	1,4 m ²
04	obývací pokoj + kk living room + kk	36,4 m ²
05	ložnice bedroom	15,5 m ²
06	koupelna bathroom	4,2 m ²
07	pokoj room	12,3 m ²
08	pokoj room	11,9 m ²
09	šatna dressing room	6,6 m ²

UŽITNÁ PLOCHA USABLE FLOOR AREA	110,7 m²
PODLAHOVÁ PLOCHA GROSS INTERNAL AREA	117,6 m²

10	terasa terrace	12,9 m ²
11	terasa terrace	16,1 m ²

Ke každé bytové jednotce náleží sklep a garážové, nebo parkovací stání. | To each apartment unit belongs a cellar, a garage space or a parking slot.

	dlažba paving		dřevěná terasa decking		kačírek gravel
	trávník lawn		záhon flower bed		květník flowerpot

Výhrada | Reservation
Vyobrazené vybavení a zařízení v plánech bytů (nábytek, kuchyňská linka, spotřebiče, vestavěné skříně, atd.), stejně jako světlovody, vířivky, markýzy a zeleň na střešních terasách (vyjma zatravnění) nejsou součástí dodávky. Rozsah dodávky je specifikován ve standardech bytu. Investor si vyhrazuje právo na změnu. *The furnishings and equipment shown in the apartment plans (furniture, kitchen unit, appliances, built-in cabinets etc.), as well as light guides, whirlpools, awnings and greenery on the roof terraces (excluding grassing) are not included in the delivery. The scope of the delivery is specified in the standards of the apartment. The investor reserves the right to change.*

0 5m

