

top' rezidence

POMEZÍ - PRAHA 5

N2A.01.2 • 4+kk • 142,9 m² • 1.PP

top'garden family – zahrada s výhledem na Prahu
– garden with a view of Prague



* Podlahová plocha bytu vypočtená dle nařízení vlády č. 366/2013 Sb. | * Gross internal floor area of apartment calculated according to Government Regulation No. 366/2013 Coll.

142,9 m²

podlahová plocha bytu*
gross internal floor area of apartment*

133 m²

užitná plocha bytu
usable floor area of apartment

206,9 m²

předzahrádka | garden

JSV | SNE

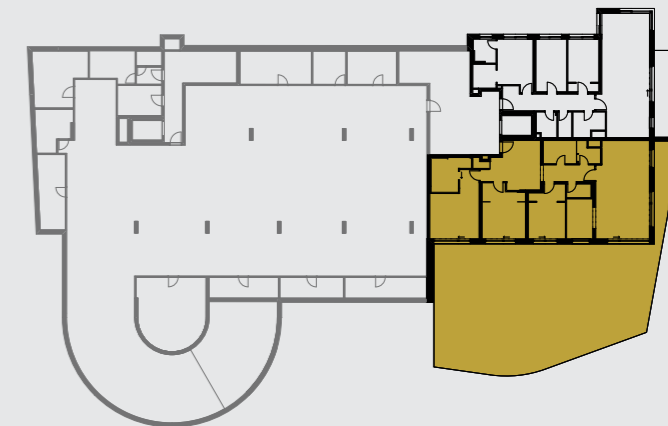
orientace | orientation

- ✓ Kvalitní architektura a funkční design
Quality architecture and functional design
- ✓ Řízené větrání s rekuperací tepla
Controlled ventilation with heat recovery
- ✓ Dřevěná okna s izolačním trojsklem
Wooden windows with insulating triple glass
- ✓ Dřevěné podlahy
Wooden floors
- ✓ Sanitární keramika a armatury od renomovaných evropských výrobců
Sanitary ceramics and fittings from renowned European manufacturers
- ✓ Elektroinstalace pro inteligentní byt
Electrical installation for smart apartment
- ✓ Oblíbená rezidenční lokalita
Popular residential area
- ✓ Služby portálu Chamberlain
Chamberlain Portal Services



NZA.01.2 • 4+kk • 142,9 m² • 1.PP

top'garden family – zahrada s výhledem na Prahu
– garden with a view of Prague



01	předsíň entrance hall	22,2 m ²
02	koupelna bathroom	4,9 m ²
03	komora storage	2,8 m ²
04	obývací pokoj + kk living room + kk	44,9 m ²
05	WC toilet	2,2 m ²
06	pokoj room	13,4 m ²
07	pokoj room	15,9 m ²
08	ložnice bedroom	19,4 m ²
09	koupelna bathroom	7,3 m ²

UŽITNÁ PLOCHA USABLE FLOOR AREA	133,0 m²
PODLAHOVÁ PLOCHA GROSS INTERNAL AREA	142,9 m²

10	předzahrádka garden	206,9 m ²
----	-----------------------	----------------------

Ke každé bytové jednotce náleží sklep a garážové, nebo parkovací stání. | To each apartment unit belongs a cellar, a garage space or a parking slot.

	dlažba paving		dřevěná terasa decking		kačirek gravel
	květník flowerpot		rostlý terén natural ground		zeleň nad konstrukcí vegetation above construction

Výhrada | Reservation
Vyobrazené vybavení a zařízení v plánech bytů (nábytek, kuchyňská linka, spotřebiče, vestavěné skříně, atd.), stejně jako světlomy, vířivky, markýzy a zeleň na střešních terasách (vyjma zatravnění) nejsou součástí dodávky. Rozsah dodávky je specifikován ve standardech bytu. Investor si vyhrazuje právo na změnu. The furnishings and equipment shown in the apartment plans (furniture, kitchen unit, appliances, built-in cabinets etc.), as well as light guides, whirlpools, awnings and greenery on the roof terraces (excluding grassing) are not included in the delivery. The scope of the delivery is specified in the standards of the apartment. The investor reserves the right to change.