

# top' rezidence

POMEZÍ - PRAHA 5

N2B.2.3 • 3+kk • 97,5 m<sup>2</sup> • 2.NP

top'classic – balkon s výhledem na Prahu  
– balcony with a view of Prague

\* Podlahová plocha bytu vypočtená dle nařízení vlády č. 366/2013 Sb. | \* Gross internal floor area of apartment calculated according to Government Regulation No. 366/2013 Coll.



97,5 m<sup>2</sup>

podlahová plocha bytu\*  
gross internal floor area of apartment\*

91,5 m<sup>2</sup>

užitná plocha bytu  
usable floor area of apartment

5,6 m<sup>2</sup>

balkon | balcony

JV | SE

orientace | orientation

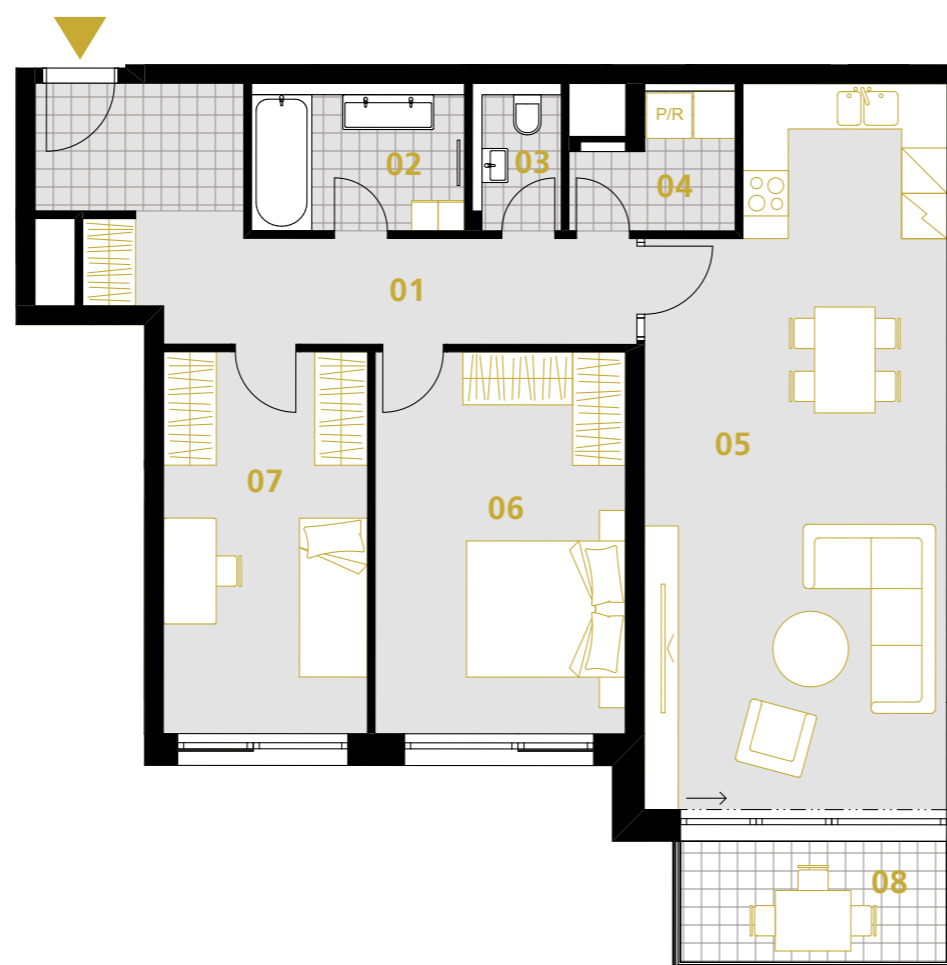
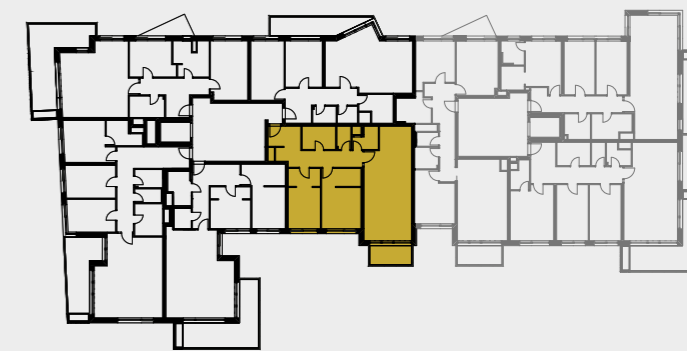
- ✓ Kvalitní architektura a funkční design  
Quality architecture and functional design
- ✓ Řízené větrání s rekuperací tepla  
Controlled ventilation with heat recovery
- ✓ Dřevěná okna s izolačním trojsklem  
Wooden windows with insulating triple glass
- ✓ Dřevěné podlahy  
Wooden floors
- ✓ Sanitární keramika a armatury od renomovaných evropských výrobců  
Sanitary ceramics and fittings from renowned European manufacturers
- ✓ Elektroinstalace pro inteligentní byt  
Electrical installation for smart apartment
- ✓ Oblíbená rezidenční lokalita  
Popular residential area
- ✓ Služby portálu Chamberlain  
Chamberlain Portal Services





**N2B.2.3 • 3+kk • 97,5 m<sup>2</sup> • 2.NP**

top'classic – balkon s výhledem na Prahu  
– balcony with a view of Prague



01	předsíň   entrance hall	15,1 m <sup>2</sup>
02	koupelna   bathroom	5,1 m <sup>2</sup>
03	WC   toilet	1,9 m <sup>2</sup>
04	komora   storage	3,3 m <sup>2</sup>
05	obývací pokoj + kk   living room + kk	36,2 m <sup>2</sup>
06	ložnice   bedroom	16,5 m <sup>2</sup>
07	pokoj   room	13,5 m <sup>2</sup>
<b>UŽITNÁ PLOCHA   USABLE FLOOR AREA</b>		<b>91,5 m<sup>2</sup></b>
<b>PODLAHOVÁ PLOCHA   GROSS INTERNAL AREA</b>		<b>97,5 m<sup>2</sup></b>
08	balkon   balcony	5,6 m <sup>2</sup>

Ke každé bytové jednotce náleží sklep a garážové, nebo parkovací stání. | To each apartment unit belongs a cellar, a garage space or a parking slot.

	dlažba paving		dřevěná terasa decking		kačírek gravel
	trávník lawn		záhon flower bed		květník flowerpot

**Výhrada | Reservation**

Vyobrazené vybavení a zařízení v plánech bytů (nábytek, kuchyňská linka, spotřebiče, vestavěné skříně, atd.), stejně jako světloměry, vířivky, markýzy a zeleň na střešních terasách (vyjma zatravnění) nejsou součástí dodávky. Rozsah dodávky je specifikován ve standardech bytu. Investor si vyhrazuje právo na změnu. *The furnishings and equipment shown in the apartment plans (furniture, kitchen unit, appliances, built-in cabinets etc.), as well as light guides, whirlpools, awnings and greenery on the roof terraces (excluding grassing) are not included in the delivery. The scope of the delivery is specified in the standards of the apartment. The investor reserves the right to change.*

0 5m

