

top' rezidence

POMEZÍ - PRAHA 5

N2B.4.2 • 5+kk • 191,6 m² • 4.NP - 5.NP

top'exclusive – dvojúrovňový penthouse s terasami a výhľadom na Prahu
– two-level penthouse with terraces and a view of Prague



* Podlahová plocha bytu vypočítaná dle nařízení vlády č. 366/2013 Sb. | * Gross internal floor area of apartment calculated according to Government Regulation No. 366/2013 Coll.

191,6 m²

podlahová plocha bytu*
gross internal floor area of apartment*

179,5 m²

užitná plocha bytu
usable floor area of apartment

4,7 + 40,7 + 14,5 + 274,5 m²

terasa | terrace

JZSV | SWNE

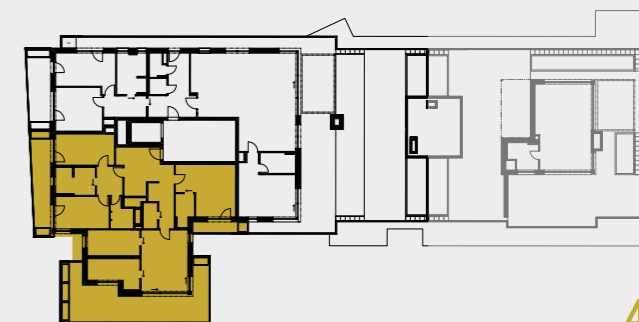
orientace | orientation

- ✓ Kvalitní architektura a funkční design
Quality architecture and functional design
- ✓ Řízené větrání s rekuperací tepla
Controlled ventilation with heat recovery
- ✓ Dřevěná okna s izolačním trojsklem
Wooden windows with insulating triple glass
- ✓ Dřevěné podlahy
Wooden floors
- ✓ Sanitární keramika a armatury od renomovaných evropských výrobců
Sanitary ceramics and fittings from renowned European manufacturers
- ✓ Elektroinstalace pro inteligentní byt
Electrical installation for smart apartment
- ✓ Oblíbená rezidenční lokalita
Popular residential area
- ✓ Služby portálu Chamberlain
Chamberlain Portal Services



N2B.4.2 • 5+kk • 191,6 m² • 4.NP - 5.NP

top'exclusive - dvojúrovňový penthouse s terasami a výhledem na Prahu
- two-level penthouse with terraces and a view of Prague



4.NP



01	hala hall	20,5 m ²
02	pracovna office	19,0 m ²
03	koupelna bathroom	3,6 m ²
04	ložnice bedroom	20,9 m ²
05	koupelna bathroom	9,3 m ²
06	šatna dressing room	9,7 m ²
07	komora storage	2,4 m ²
08	chodba corridor	5,4 m ²
09	komora storage	4,2 m ²
10	pokoj room	12,6 m ²
11	koupelna bathroom	7,3 m ²
12	pokoj room	13,1 m ²
13	obývací pokoj + kk living room + kk	45,8 m ²
14	koupelna bathroom	3,3 m ²
15	chodba corridor	2,5 m ²

UŽITNÁ PLOCHA | USABLE FLOOR AREA 179,5 m²

PODLAHOVÁ PLOCHA | GROSS INTERNAL AREA 191,6 m²

16	terasa terrace	4,7 m ²
17	terasa terrace	40,7 m ²
18	terasa terrace	14,5 m ²
19	terasa terrace	274,5 m ²

Ke každé bytové jednotce náleží sklep a garážové, nebo parkovací stání.
To each apartment unit belongs a cellar, a garage space or a parking slot.

	dlažba paving		dřevěná terasa decking		kačirek gravel
	trávník lawn		záhon flower bed		květník flowerpot

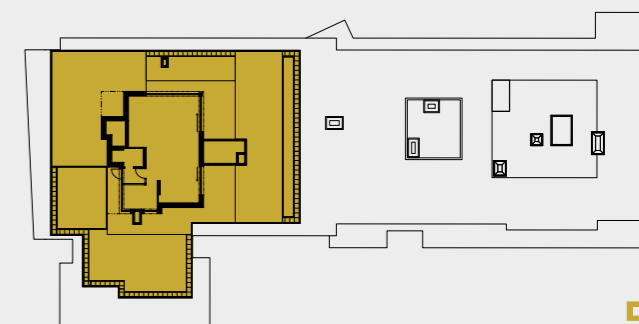
Výhrada | Reservation
Vyobrazené vybavení a zařízení v plánech bytů (nábytek, kuchyňská linka, spotřebiče, vestavěné skříně, atd.), stejně jako světlovody, vířivky, markýzy a zeleň na střešních terasách (vyjma zatravnění) nejsou součástí dodávky. Rozsah dodávky je specifikován ve standardech bytu. Investor si vyhrazuje právo na změnu. The furnishings and equipment shown in the apartment plans (furniture, kitchen unit, appliances, built-in cabinets etc.), as well as light guides, whirlpools, awnings and greenery on the roof terraces (excluding grassing) are not included in the delivery. The scope of the delivery is specified in the standards of the apartment. The investor reserves the right to change.

0 5m

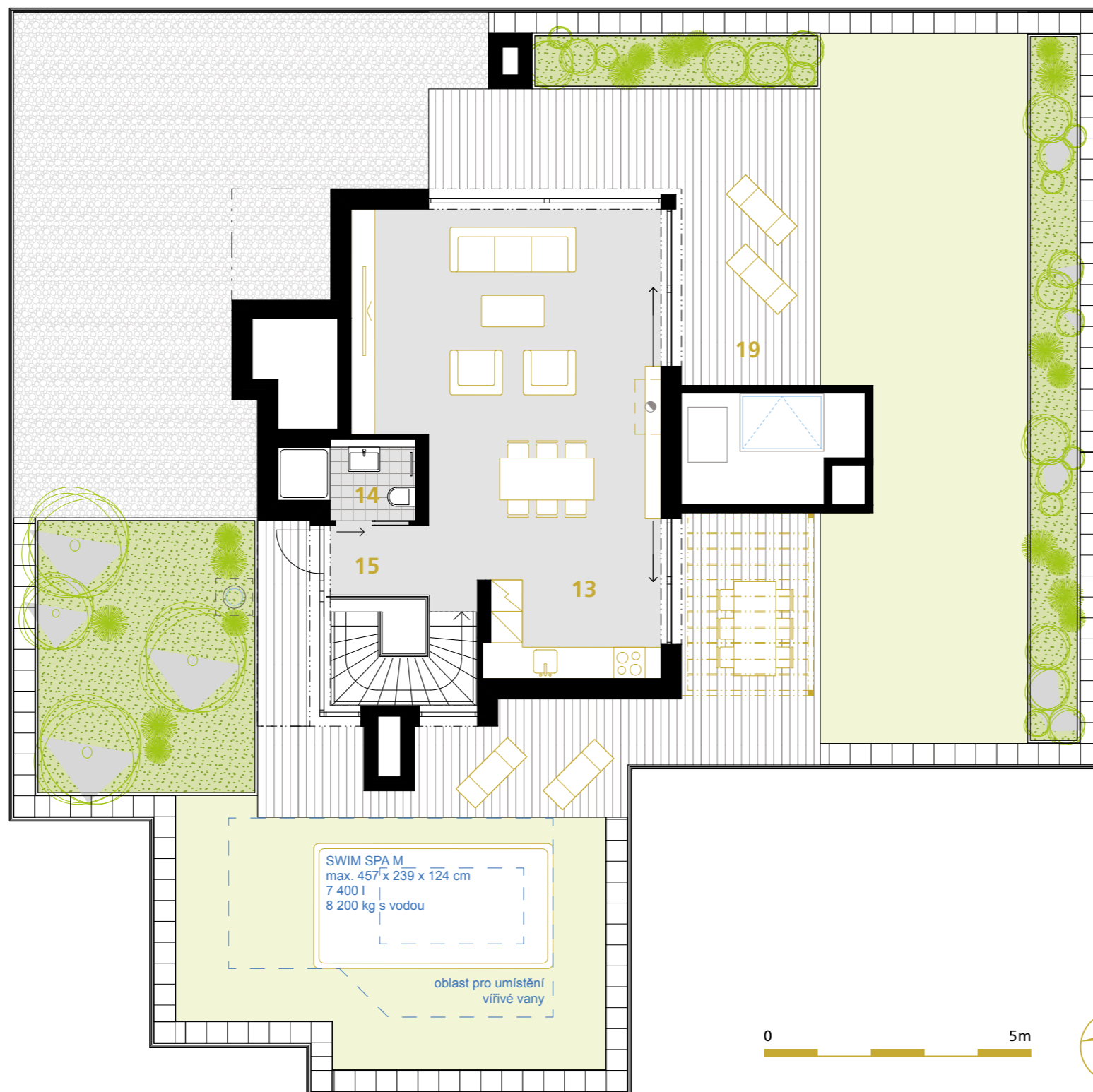


N2B.4.2 • 5+kk • 191,6 m² • 4.NP - 5.NP

top'exclusive – dvojúrovňový penthouse s terasami a výhledem na Prahu
– two-level penthouse with terraces and a view of Prague



5.NP



13	obývací pokoj + kk living room + kk	45,8 m ²
14	koupelna bathroom	3,3 m ²
15	chodba corridor	2,5 m ²
19	terasa terrace	274,5 m ²

Ke každé bytové jednotce náleží sklep a garážové, nebo parkovací stání. | *To each apartment unit belongs a cellar, a garage space or a parking slot.*

	dlažba paving		dřevěná terasa decking		kačirek gravel
	trávník lawn		záhon flower bed		květník flowerpot

Výhrada | Reservation

Vyobrazené vybavení a zařízení v plánech bytů (nábytek, kuchyňská linka, spotřebiče, vestavěné skříně, atd.), stejně jako světlovody, vířivky, markýzy a zeleň na střešních terasách (vyjma zatravnění) nejsou součástí dodávky. Rozsah dodávky je specifikován ve standardech bytu. Investor si vyhrazuje právo na změnu. *The furnishings and equipment shown in the apartment plans (furniture, kitchen unit, appliances, built-in cabinets etc.), as well as light guides, whirlpools, awnings and greenery on the roof terraces (excluding grassing) are not included in the delivery. The scope of the delivery is specified in the standards of the apartment. The investor reserves the right to change.*

Při umístění vířivky musí být dodrženy bezpečnostní požadavky podle normy ČSN 74 3305 - Ochranná zábradlí. *When placing a whirlpool, the safety requirements according to the standard of ČSN 74 3305 - Safety handrails must be observed.*

